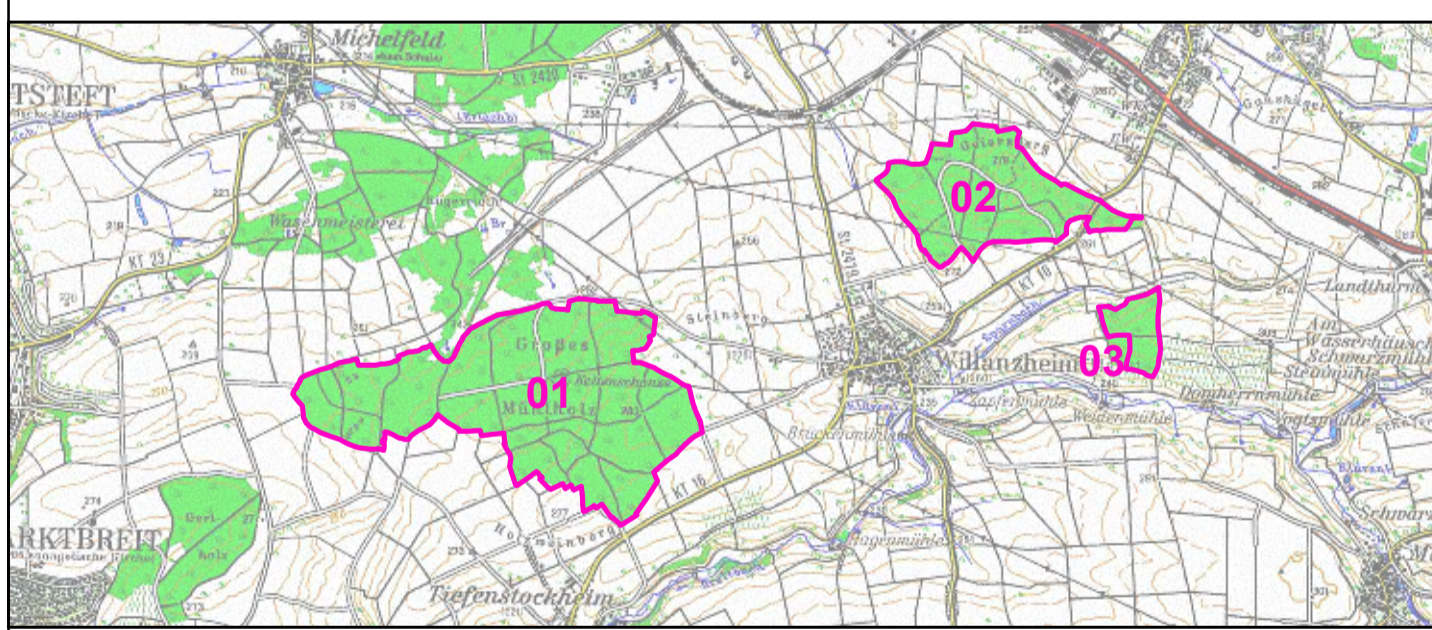




- FFH-Gebietsgrenze (Feinabgrenzung auf Basis 1:5000 nach BayNat2000V)
- Maßnahmen für Lebensraumtypen**
- ▲ 124 Struktur erhalten (Totholzanteil)
- ▲ 501 Wildschäden an den lebensraumtypischen Baumarten reduzieren
- Maßnahmen für Grünes Besenmoos**
- 108 Dauerbestockung erhalten im Radius von 30 m
- 814 Habitatbäume erhalten
- 822 Markieren von Habitatbäumen
- Maßnahmen für Hirschkäfer**
- 105 Lichte Bestände im Rahmen natürlicher Dynamik erhalten
- 811 Anteil geeigneter Baumarten potenzieller Habitatbäume sicherstellen, (mindestens 30% Eichen-Anteil in der Verjüngung)
- Maßnahmen für Spanische Fliege (im Gesamtgebiet, nicht dargestellt)**
- 890 Mahd von Leitungstrassen und Wegrändern nicht vor September
- Grundplanung**
- 100 Fortführung der naturnahen Behandlung (siehe Text)



Managementplanung
FFH-Gebiet 6327-372 Wälder zwischen
Willanzheim, Mainbernheim und Tiefenstockheim



Karte 3 Maßnahmen

Blatt: 1 von 1	Kartenerfertigung: 30.01.2024
--------------------------	---

Bearbeitung:
 Amt für Ernährung, Landwirtschaft und Forsten Kitzingen-Würzburg
 Bayerische Landesanstalt für Wald und Forstwirtschaft
 Regierung von Unterfranken



Originalmaßstab: 1:10.000
 Geobasisdaten: Bayerische Vermessungsverwaltung (www.geodaten.bayern.de)
 Fachdaten: Bayerische Forstverwaltung (www.forst.bayern.de)
 Bayerisches Landesamt für Umwelt (www.lfu.bayern.de)

0 100 200 300 400 Meter

N