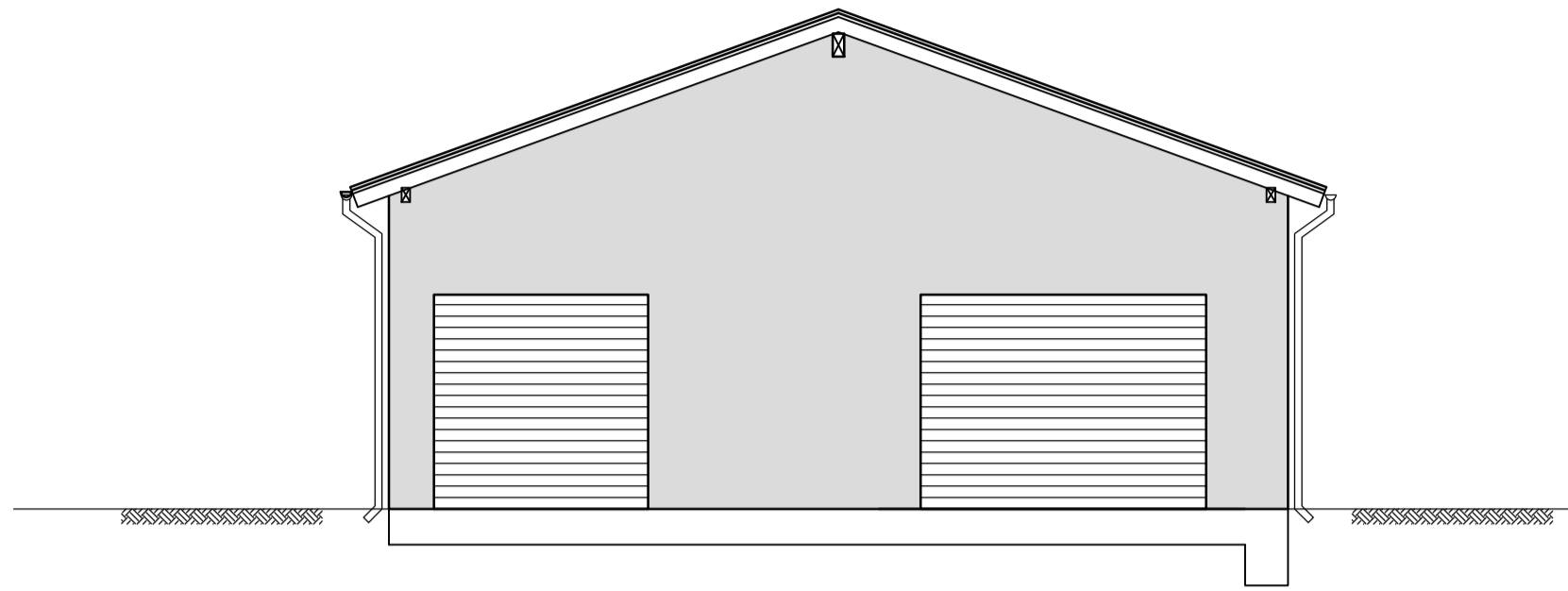
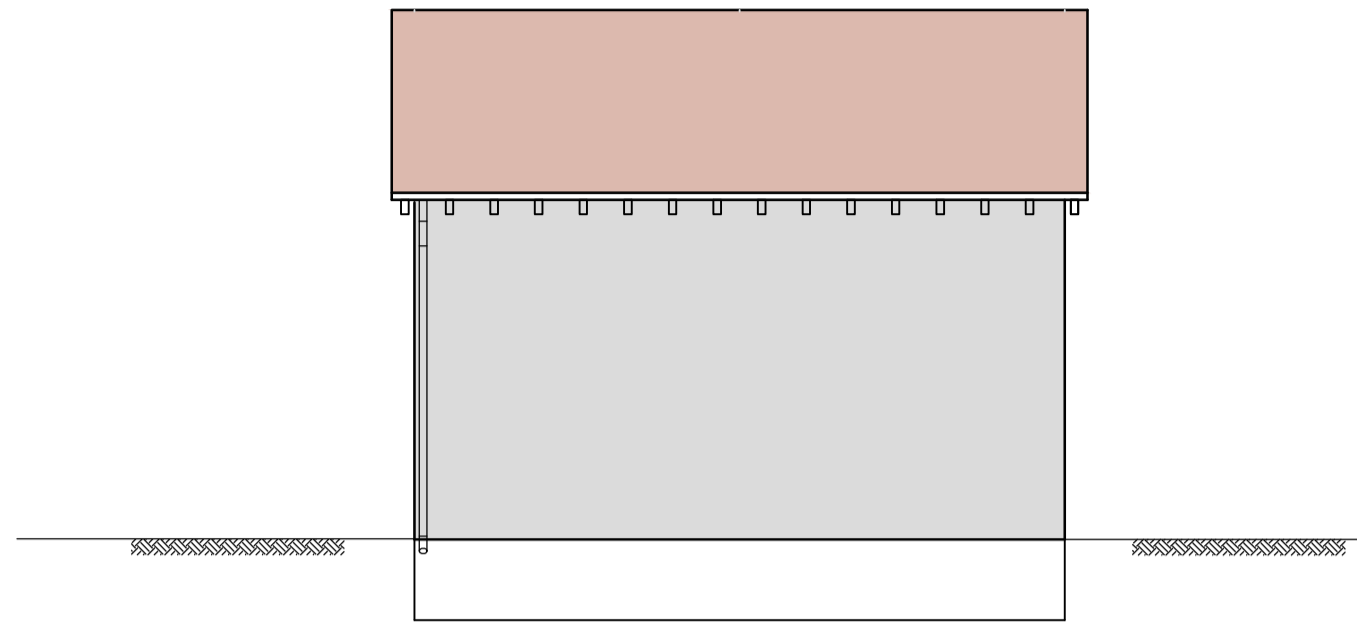


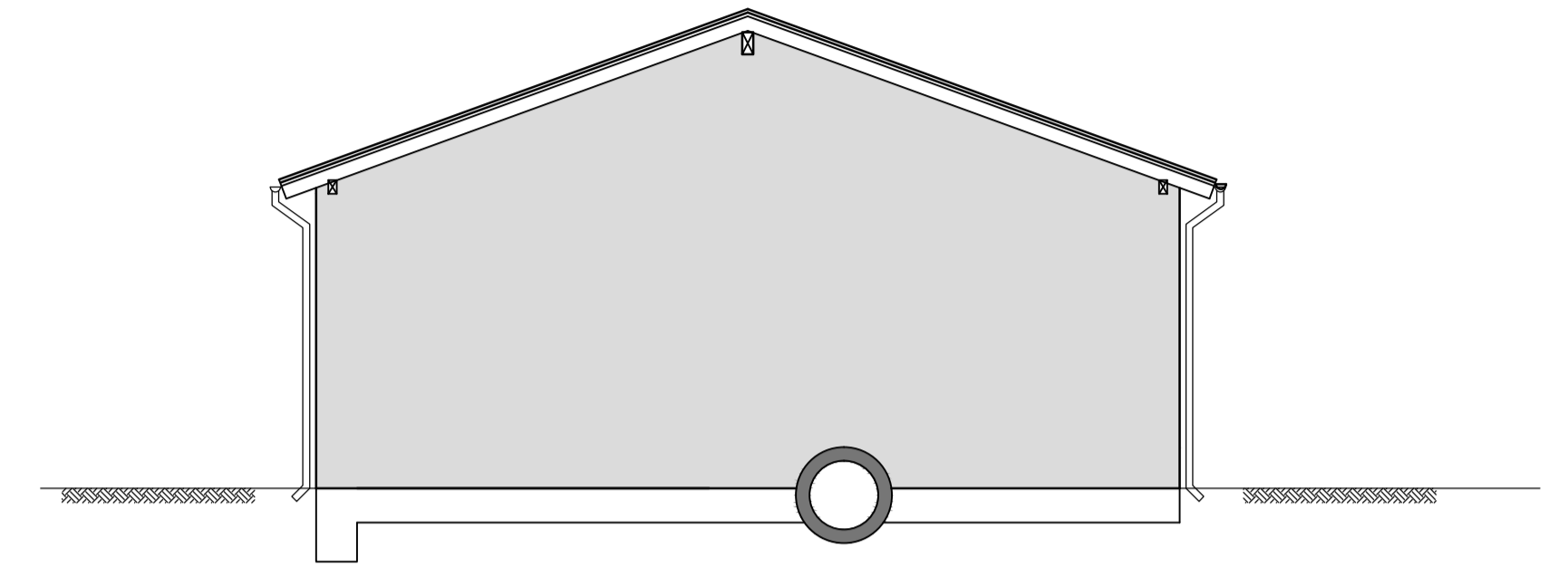
Ansicht von Nord



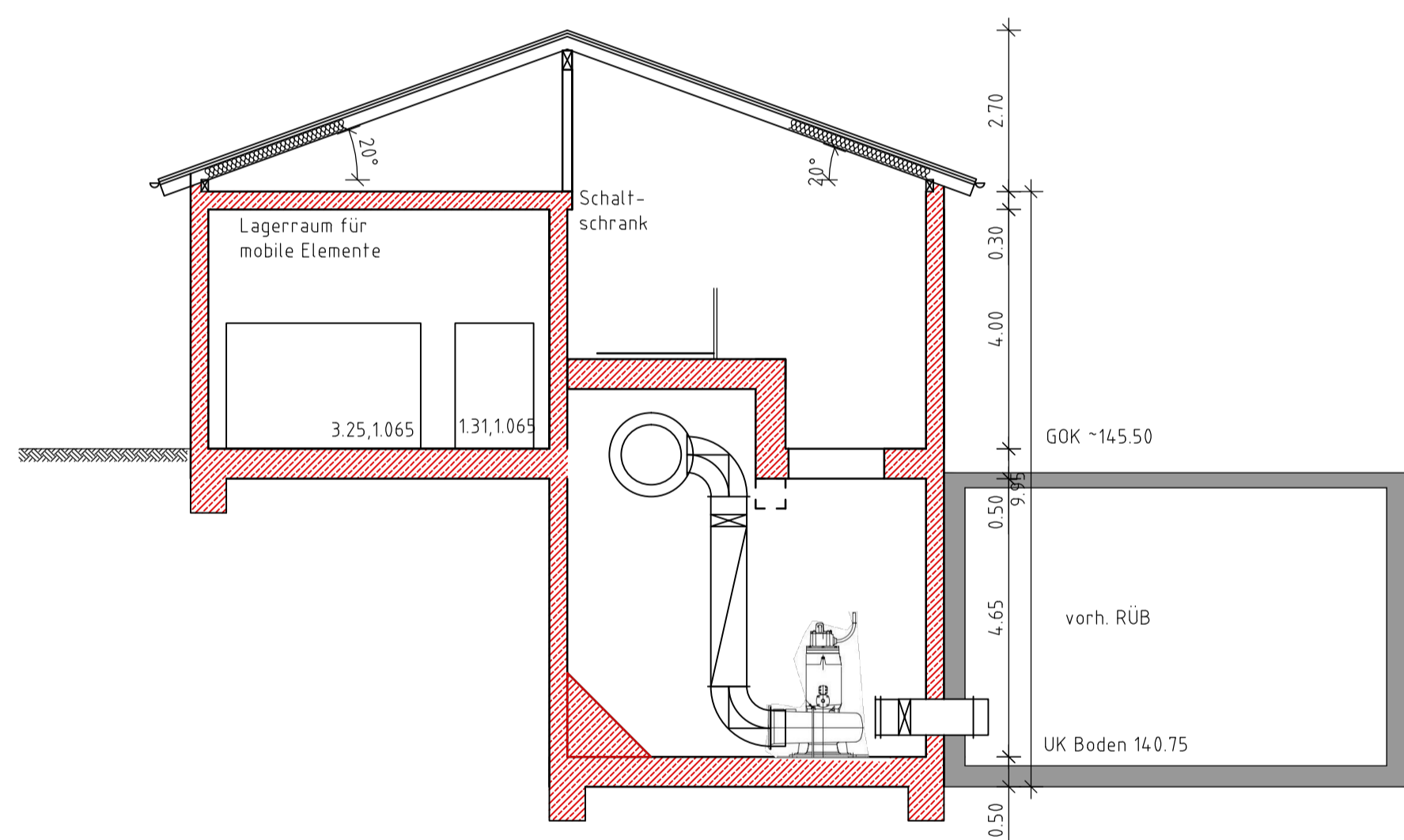
Ansicht von West und Ost



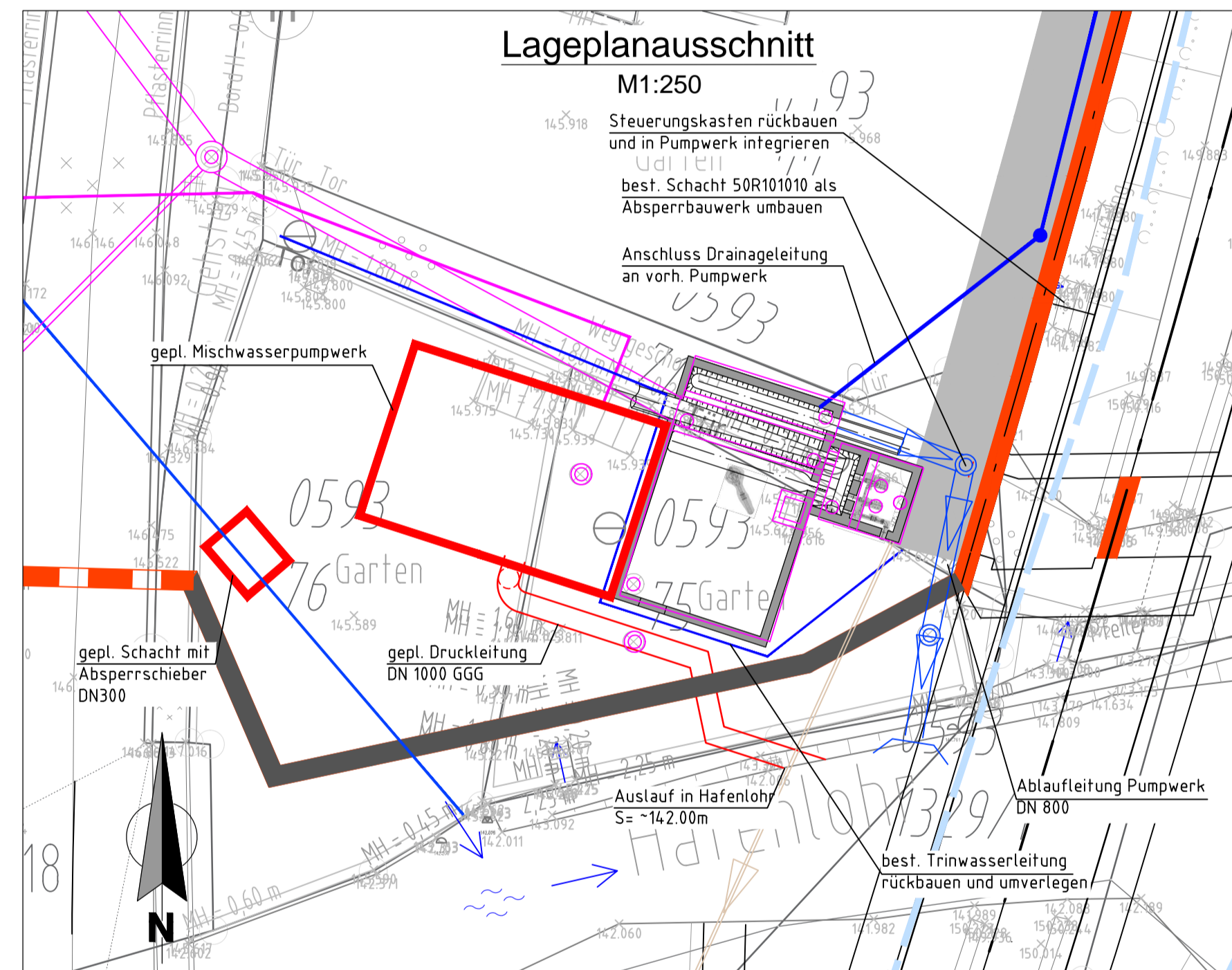
Ansicht von Süden



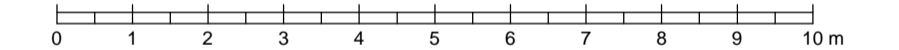
Schnitt A-A
M 1:100



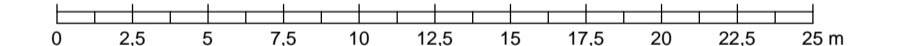
Lageplanausschnitt
M1:250



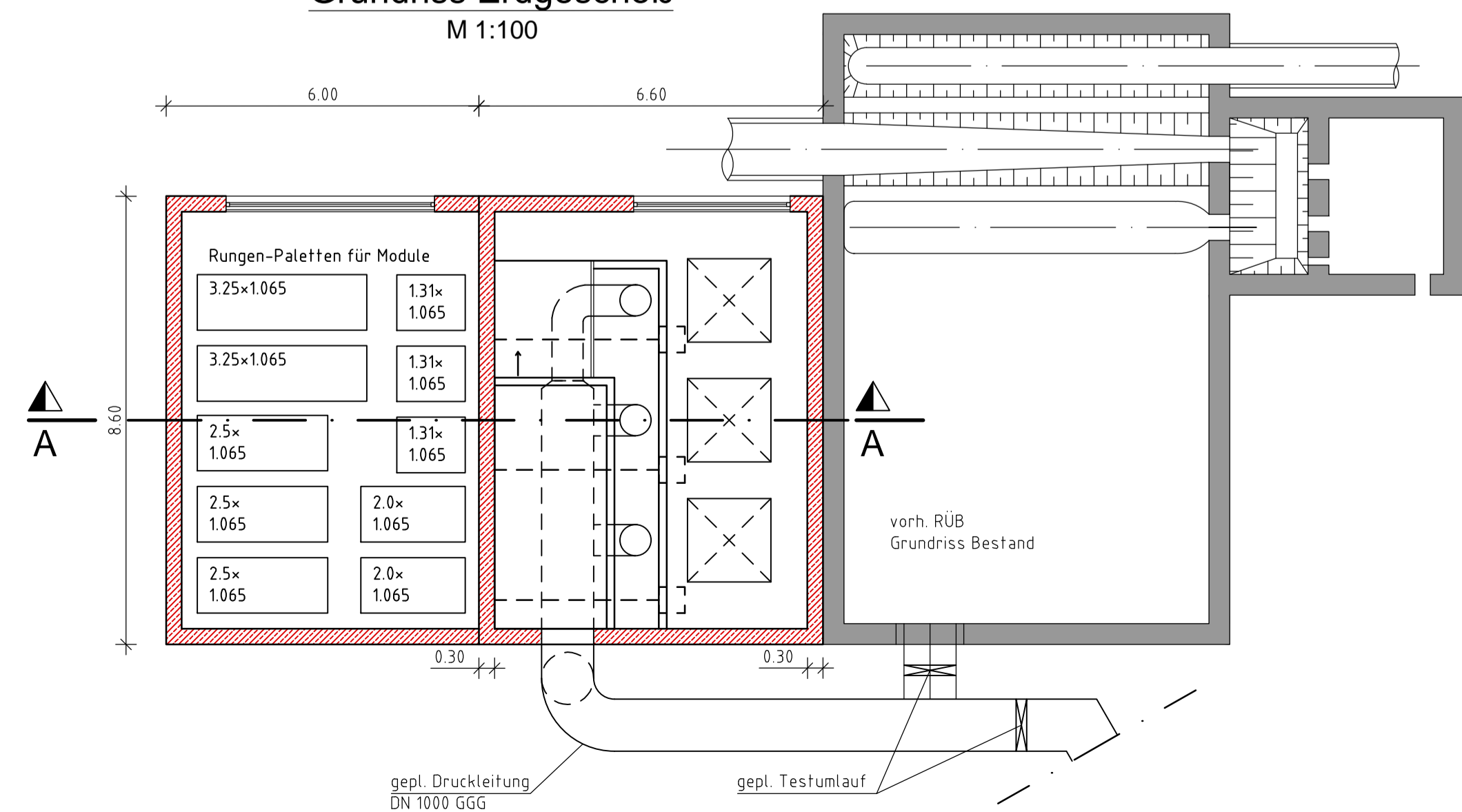
1:100



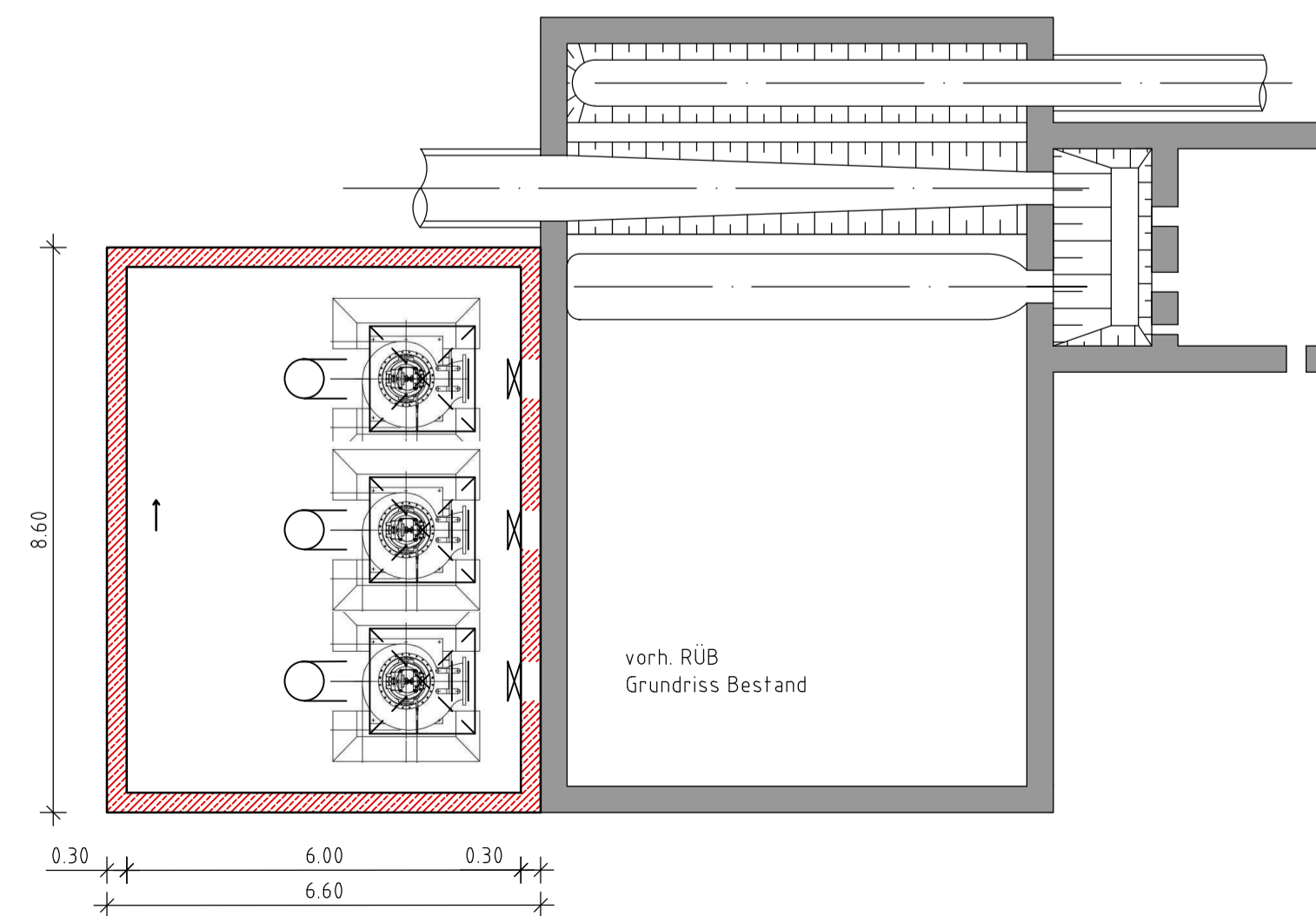
1:250



Grundriss Erdgeschoß
M 1:100



Grundriss Keller
M 1:100



Herstellung dichter Anschluss (Lehmplombe, Dichtungsring) sämtlicher Leitungsquerungen im Bereich der Dichtwand.

Quellen:
Geobasisdaten: © Bayerische Vermessungsverwaltung, www.geodaten.bayern.de
Geofachdaten: © Wasserwirtschaftsamt Aschaffenburg, www.wwa-ab.bayern.de

Antragsteller: Freistaat Bayern vertreten durch: Wasserwirtschaftsamt Aschaffenburg, Corneliensstraße 1, 63739 Aschaffenburg

Entwurfsverfasser: CDM Smith Consult GmbH, Neue Bergstraße 13, 64665 Alsbach
tel: 06257 504-0, fax: 06257 504-100, rhein-main@cdmsmith.com, www.cdmsmith.com

Projekt: Hochwasserschutz Hafenhoh, Entwurfs- und Genehmigungsplanung

Titel: Detail Erweiterung Mischwasserpumpwerk

03.05.18		03.05.18			
Datum		Unterschrift Entwurfsverfasser		Datum	
				Unterschrift Vorhabensträger	
Gez.	Bearb.	Gepr. CDMS	Gepr. VT	Projekt-Nr.	Maßstab
reg	wan	wan		108103	1:250
				Bericht-Nr.	Unterlagen-Nr.
				-	20B Blatt 3
Dateiname: 108103_ANL_21B_Blatt-1-4_DETALS.DWG					