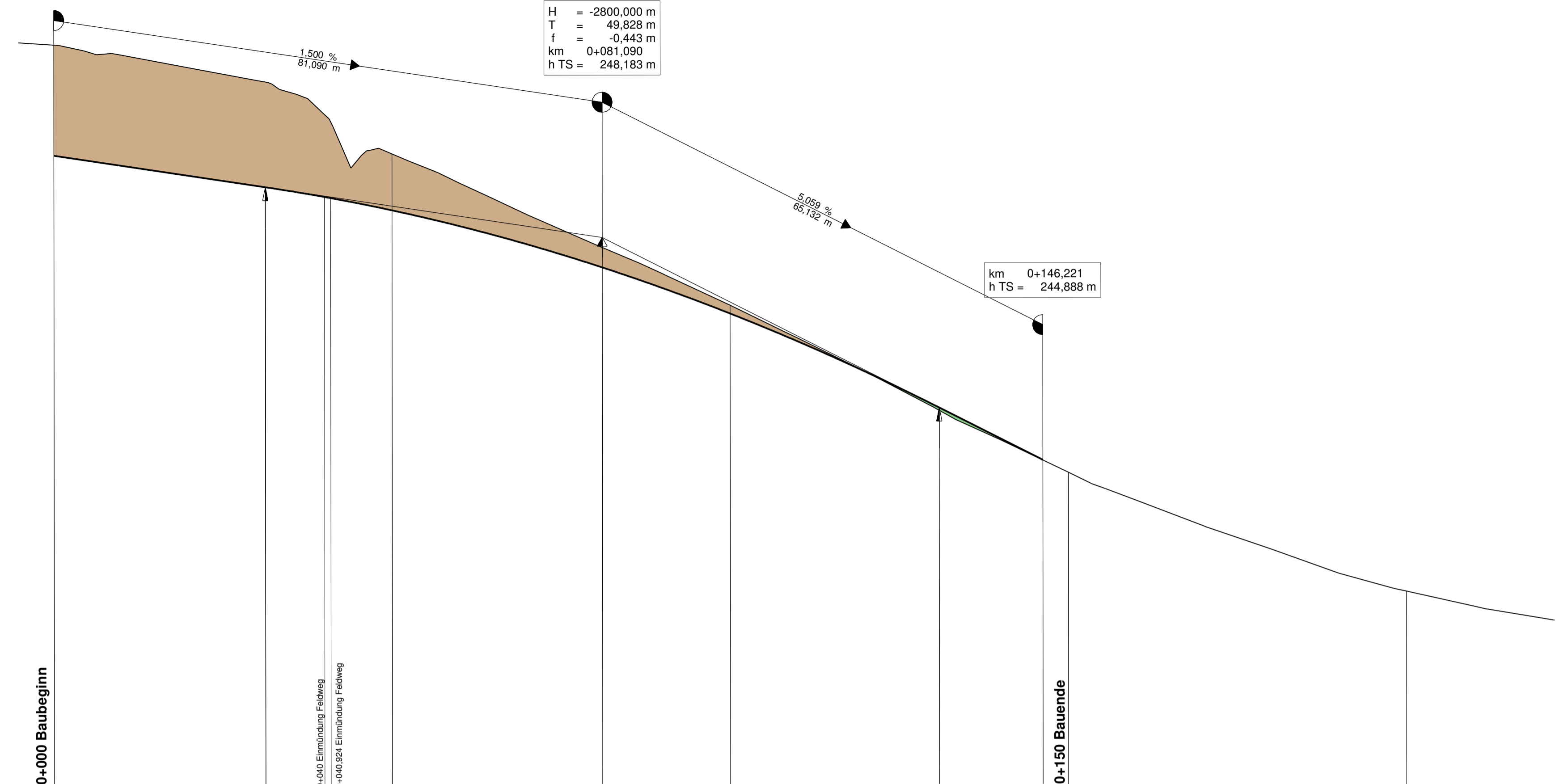


km 0+000,000
h TS = 249,399 m

H = -2800,000 m
T = 49,828 m
f = -0,443 m
km 0+081,090
h TS = 248,183 m

km 0+146,221
h TS = 244,888 m

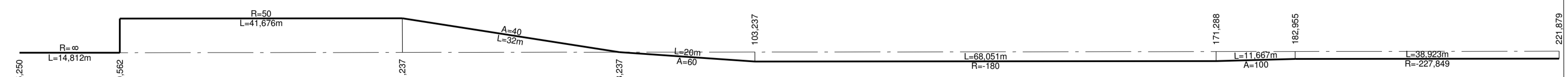


Gradiente G2
Achse OA-N1

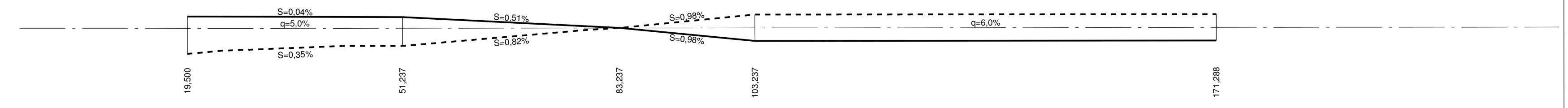
240,00 m ü. NN

Gradientenhöhe	249,399	248,930	248,586	247,739	247,055	245,662	244,888
Entwässerung links	MZL DN 150 im Bankett						
Entwässerung rechts	MZL DN 150 im Bankett						
Geländehöhe	251,03		249,42		247,18		244,70
Station	0,000	31,262	50,000	81,090	100,000	130,918	146,221
Bau-km	0+000				0+100		0+200

Rechtskurve
Krümmungsband
Maßstab 50/R (cm)
Linkskurve



Querneigungsband
Maßstab 1 : 50
- - - linker Fahrbahnrand
- - - rechter Fahrbahnrand
Vzul. = 70 km/h



Zeichenerklärung

Gradientenhochpunkt
 Gradiententiefpunkt
 Ausrundungsbeginn Kuppe/
 Ausrundungsende Wanne
 Damm
 Einschnitt

Neigungsbruchpunkt
 mit Angabe von:
 H = 362,155 m
 T = 168,752 m
 f = 4,372 m
 km = 1+696,535
 h TS = 415,868 m
 Ausrundungshalbmesser,
 Tangentenlänge,
 Stichhöhe,
 Bau-km,
 Höhe Tangentschnittpunkt

Längsneigung und
 Abstand zum nächsten
 Neigungsbruchpunkt

Staatliches Bauamt Schweinfurt

bearbeitet: Nov 2017 | SiWa / StWe
gezeichnet: Nov 2017 | LaMe
geprüft: Nov 2017 | Schlegel

Mainberger Strasse 14
97422 Schweinfurt

PSP Nr.: B62S.ALSA0030.00.CO.10
Projekt: 0120_OU_Moenchstockheim08_CAD03_GP

Tel.: 09721/203-0, Fax: 09721/203-402, E-Mail: poststelle@stbasw.bayern.de

FESTSTELLUNGSENTWURF

Straßenbauverwaltung Freistaat Bayern

Staatliches Bauamt Schweinfurt

Straße / Abschn.-Nr. / Station: St 2275 / 130 / 1,825 - St 2275 / 170 / 0,720

PROJIS-Nr.: Unterlage / Blatt-Nr.: 6.5
Höhenplan
Ortsanschluss Nord

Maßstab: 1 : 500 / 50

St 2275, Gerolzhofen - Haßfurt

Ortsumgebung Mönchstockheim

Bau-km 0+000 - Bau-km 2+034

aufgestellt:
Staatliches Bauamt Schweinfurt

Bothe
Bothe, Ltd. Baudirektor
Schweinfurt, den 15.11.2017