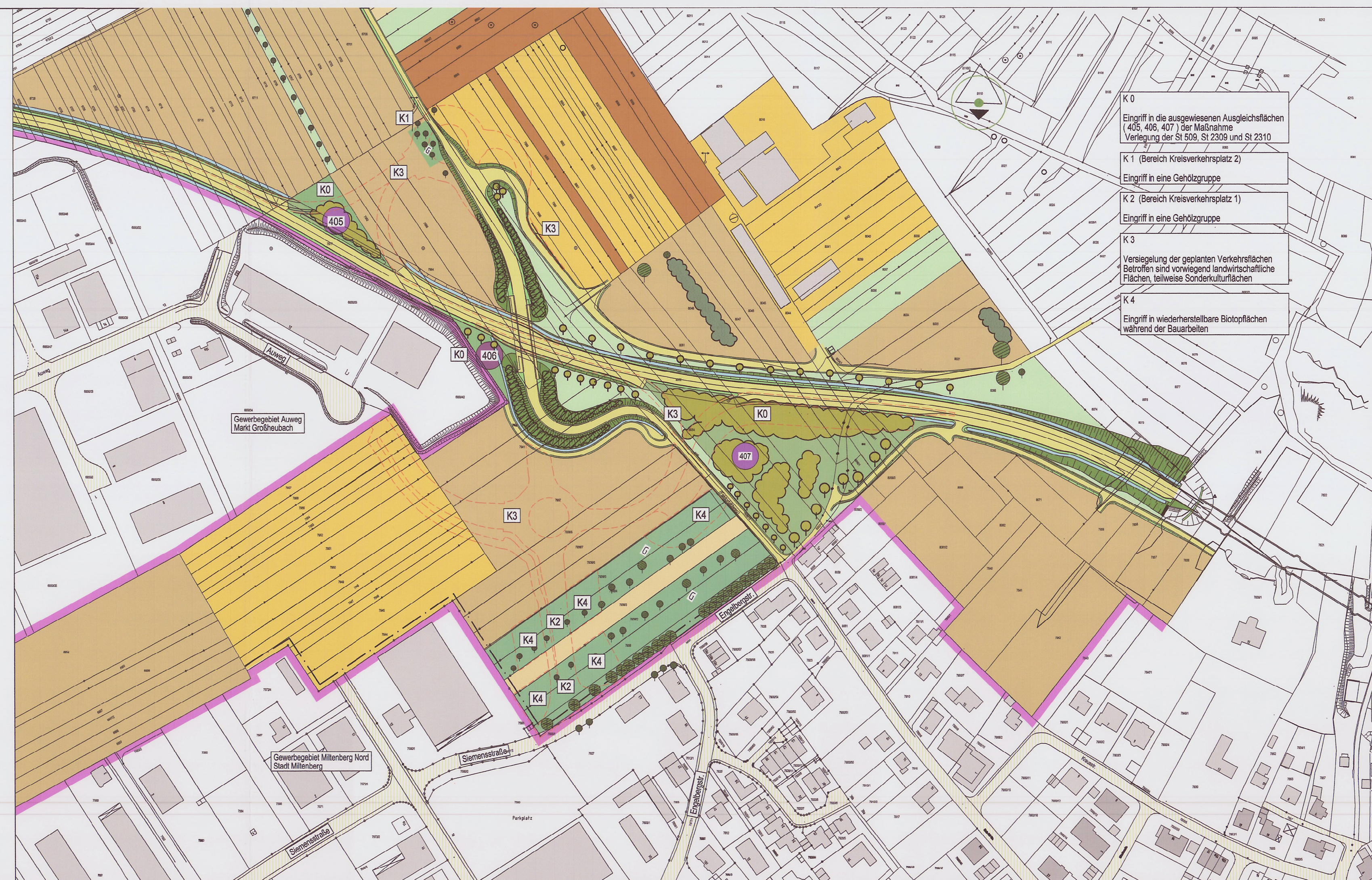


ZEICHENERKLÄRUNG

- vorhandene Bäume
- vorhandene, markante Laubbäume
- Vorgesehene Ausgleichsmaßnahmen lt. Planänderung V zum Planfeststellungsverfahren von 1994
- geplante Anpflanzung von Bäumen
- geplante Anpflanzung von Gehölzgruppen
- Gemarkungsgrenze
- Grenze des Eingriffsbereichs
- Abgrenzung angrenzende Bauflächen gem. Flächennutzungsplan
- Sonderkulturen (teilweise Holzlagerflächen)
- Kleingärten mit Gehölzstreifen (Biotopflächen lt. Unt. Nat. Miltenberg)
- Ackerland, teilweise mit Baum- und Strauchbestand
- Weinbauflächen
- Wiesenfläche, teilweise mit Streuobst bepflanzt
- Randstreifen
- Böschungs- und Anschlussbegrünung
- Verkehrsflächen (Staatsstraße, Erschließungsstraßen, Wirtschaftswege)
- K1 Konfliktbezeichnung



- K 0
Eingriff in die ausgewiesenen Ausgleichsflächen (405, 406, 407) der Maßnahme Verlegung der St 509, St 2309 und St 2310
- K 1 (Bereich Kreisverkehrsplatz 2)
Eingriff in eine Gehölzgruppe
- K 2 (Bereich Kreisverkehrsplatz 1)
Eingriff in eine Gehölzgruppe
- K 3
Versiegelung der geplanten Verkehrsflächen Betroffen sind vorwiegend landwirtschaftliche Flächen, teilweise Sonderkulturflächen
- K 4
Eingriff in wiederherstellbare Biotopflächen während der Bauarbeiten

Wird ersetzt durch
Deckplan 12.2 T1 vom 09.04.2013

Nr.	Art der Änderung	Datum	Name

IBE Ingenieurbüro Bernd Eilbacher Bischoffstr. 62 63897 Miltenberg	bearbeitet	11.03.2011	P.B.
	gezeichnet	11.03.2011	P.B.
	geprüft	10.10.2011	B.E.

Markt Großheubach Oettinger, 1. Bürgermeister		Stadt Miltenberg Bieber, 1. Bürgermeister	
--	--	--	--

Freistaat Bayern Staatliches Bauamt Aschaffenburg <small>Cornelienstraße 1, 63739 Aschaffenburg, Tel. 09321/993-1, Fax 09321/993-283, E-Mail: poststelle@staab.bayern.de</small>		Unterlage	12.2
		Blatt Nr.	
		Datum	
		Zeichen	

Planfeststellung			
St 2309			
Neubau der Anschlussstelle Miltenberg-Nord/ Großheubach Gewerbegebiet Auweg			
bearbeitet	gezeichnet	geprüft	Datei
Landschaftspflegerischer Bestands- und Konfliktplan			
Maßstab 1: 2.000			

Aufgestellt:
Aschaffenburg, den
Staatliches Bauamt

Biller, Leitender Baudirektor